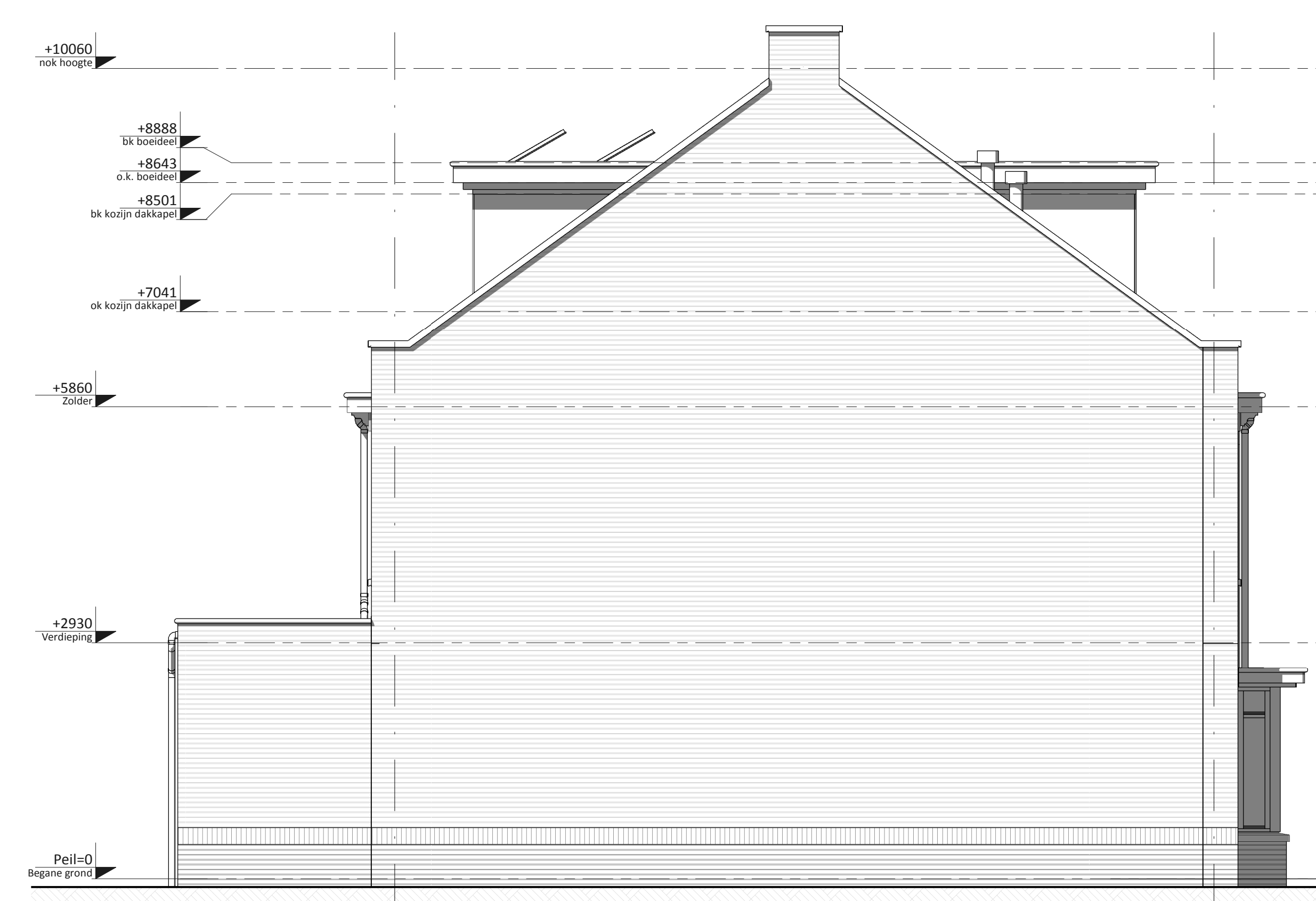




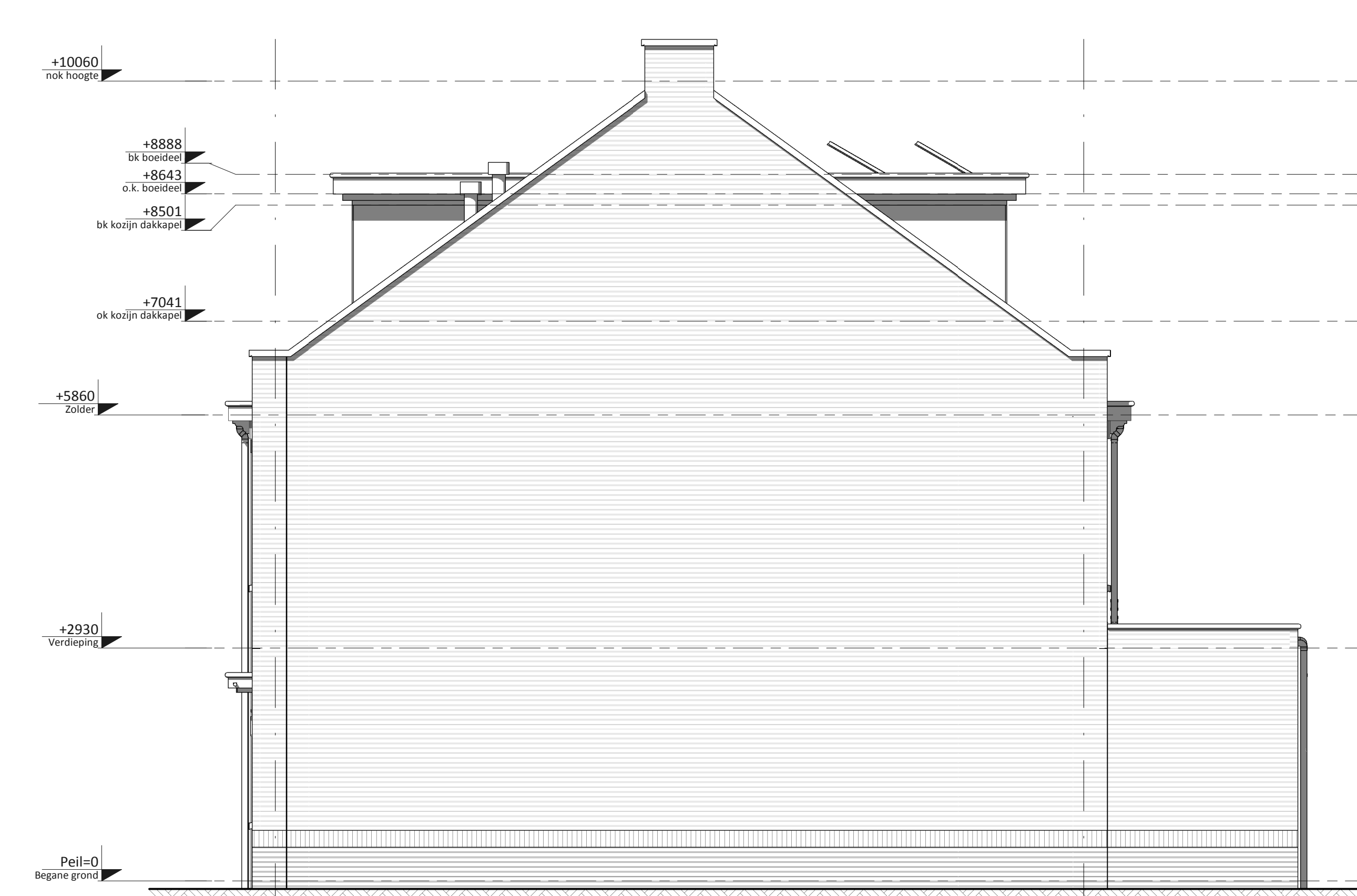
- Voorgevel
- Erker voorzijde (niet mogelijk bij bouwnummer 6, 9, 17 en 21)
 - Voordeur type PW48
 - Verdiepingshoog kozijn begane grond (standaard bij bouwnummers 9 en 21 en niet mogelijk bij overige bouwnummers)
 - Dakkapel voorzijde (standaard bij bouwnummer 8 en 18 en niet mogelijk bij bouwnummer 19) (bij bouwnummers 16, 17, 20 en 21 alleen mogelijk i.c.m. minder pv panelen en een hogere EPC waarde)
 - Basis voorgevel (m.u.v. bouwnummer 19)
 - Voordeur type PW 66
 - Dakkapel voorzijde (standaard bij bouwnummer 8 en 18 en niet mogelijk bij bouwnummer 19) (bij bouwnummers 16, 17, 20 en 21 alleen mogelijk i.c.m. minder pv panelen en een hogere EPC waarde)
 - Frans balkon voorzijde inclusief samenvoeging met dubbele deuren begane grond (standaard bij bouwnummer 6 en 17 en niet mogelijk bij overige bouwnummers)
 - Dakraam voorzijde (niet mogelijk bij bouwnummer 8, 18 en 19)
 - Basis voorgevel (m.u.v. bouwnummer 19)



- Achtergevel
- Aanbouw 2,4m
 - Dubbele deur achterzijde
 - Aanbouw 2,4mm
 - Brede gevelpui achterzijde
 - Dakraam achter links en rechts
 - Dubbele deur achterzijde
 - Dakraam achter links
 - Brede gevelpui achterzijde
 - Dakraam achter rechts
 - Aanbouw 2,4m
 - Dakkapel achterzijde (bij bouwnummers 05 t/m 10 alleen mogelijk i.c.m. minder pv panelen en een hogere EPC waarde)



- Linker zijgevel
- Aanbouw 2,4m achterzijde
 - Dakkapel achterzijde (bij bouwnummers 05 t/m 10 alleen mogelijk i.c.m. minder pv panelen en een hogere EPC waarde)
 - Dakkapel voorzijde (standaard bij bouwnummer 8 en 18 en niet mogelijk bij bouwnummer 19) (bij bouwnummers 16, 17, 20 en 21 alleen mogelijk i.c.m. minder pv panelen en een hogere EPC waarde)



- Rechter zijgevel
- Aanbouw 2,4m achterzijde
 - Dakkapel achterzijde (bij bouwnummers 05 t/m 10 alleen mogelijk i.c.m. minder pv panelen en een hogere EPC waarde)
 - Dakkapel voorzijde (standaard bij bouwnummer 8 en 18 en niet mogelijk bij bouwnummer 19) (bij bouwnummers 16, 17, 20 en 21 alleen mogelijk i.c.m. minder pv panelen en een hogere EPC waarde)

LET OP!
 Bij bouwnummers 16, 17, 20 en 21 komen de pv panelen op de voorzijde
 Bij bouwnummer 18 komen de pv panelen op de voorzijde en op de achterzijde

□ PV-panelen: aantal en situering indicatief
 (n.t.b. afhankelijk van EPC berekening)

KLEUREN EN MATERIALEN

Onderdeel	Materiaal	Kleur
dakpannen	keramische dakpan	bw.nr. 5 t/m 10: rood/oranje bw.nr. 16 t/m 21: antraciet
goten / overstek	hout	crème-wit
gootbekleding / dakbedekking lufel	EPDM	zwart
dakbedekking erker / aanbouw (optioneel)	EPDM	zwart
daktrim	aluminium	crème-wit
gevelmetsewerk + rollaag boven kozijn	baksteen metselwerk, handvorm wf	bw.nr. 5 t/m 7 en 16 t/m 18: koper bw.nr. 8 t/m 10, 20 en 21: bruin/paars bw.nr. 19: wit gekleurd
plint gevelmetsewerk + rollaag	baksteen metselwerk, handvorm wf	aubergine
voegwerk	cement	donkergrijs (bw.nr. 19: wit gekleurd)
kozijnen	hout	crème-wit
ramen	hout	crème-wit
laten	staal	crème-wit
voordeuren	hout	zwart/blauw
panelen in kozijnen	colorbel	lichtgrijs
tuindeuren	hout	crème-wit
bergingdeuren	hout	crème-wit
deurdorpels	kunststeen	antraciet
raamdorpels	prefab beton	natuur
hemelwaterafvoer	kunststof	grijs
zijwangen dakkapel (optioneel)	hout	crème-wit

RENVOOI ALGEMEEN

- entree woningen
- meterkast, voorzien van underlayment meterkastbord inclusief zijwangen
- tegelwerk
- maasveld
- binnendeur
- colorbel
- houten paneel

D			
C			
B			
A			

Opdrachtgever: Vorm 6D Ontwikkeling B.V.
 Project: JEU te Nieuwerkerk a/d IJssel (Esse Zoom Fase 2)
 Type rijwoning 5,4m (Oud-Hollands)
 Overzicht kopers opties gevels
 Bouwnummers 05 t/m 10 en 16 t/m 21

Verwag 105
 Pagina 10
 170254-2 Pagina 10 van 10

Schaal: 1:50
 Formaat: A4 (210 x 297)

Project nr.: 170254-2
 08/10/2018
 Definitief
 Definitief

JK CS
 Gal. Cont.

6D Wonen
 T 08-442300
 F 08-442300
 E info@6d.nl
 W www.6d.nl