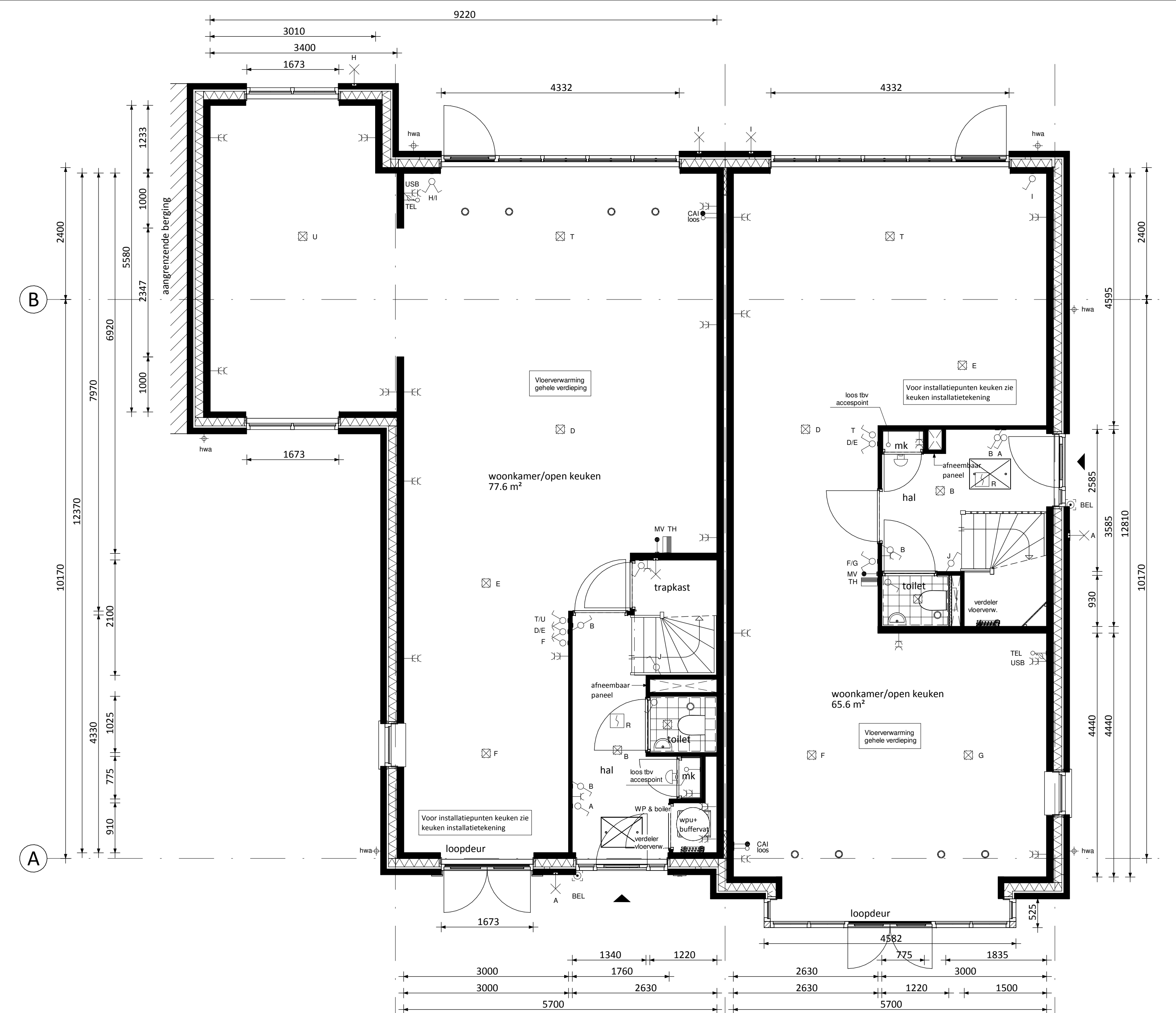


Begane grond ① Type C ② Type D ③

- Dubbele openslaande deuren achterzijde
- Erker voorzijde

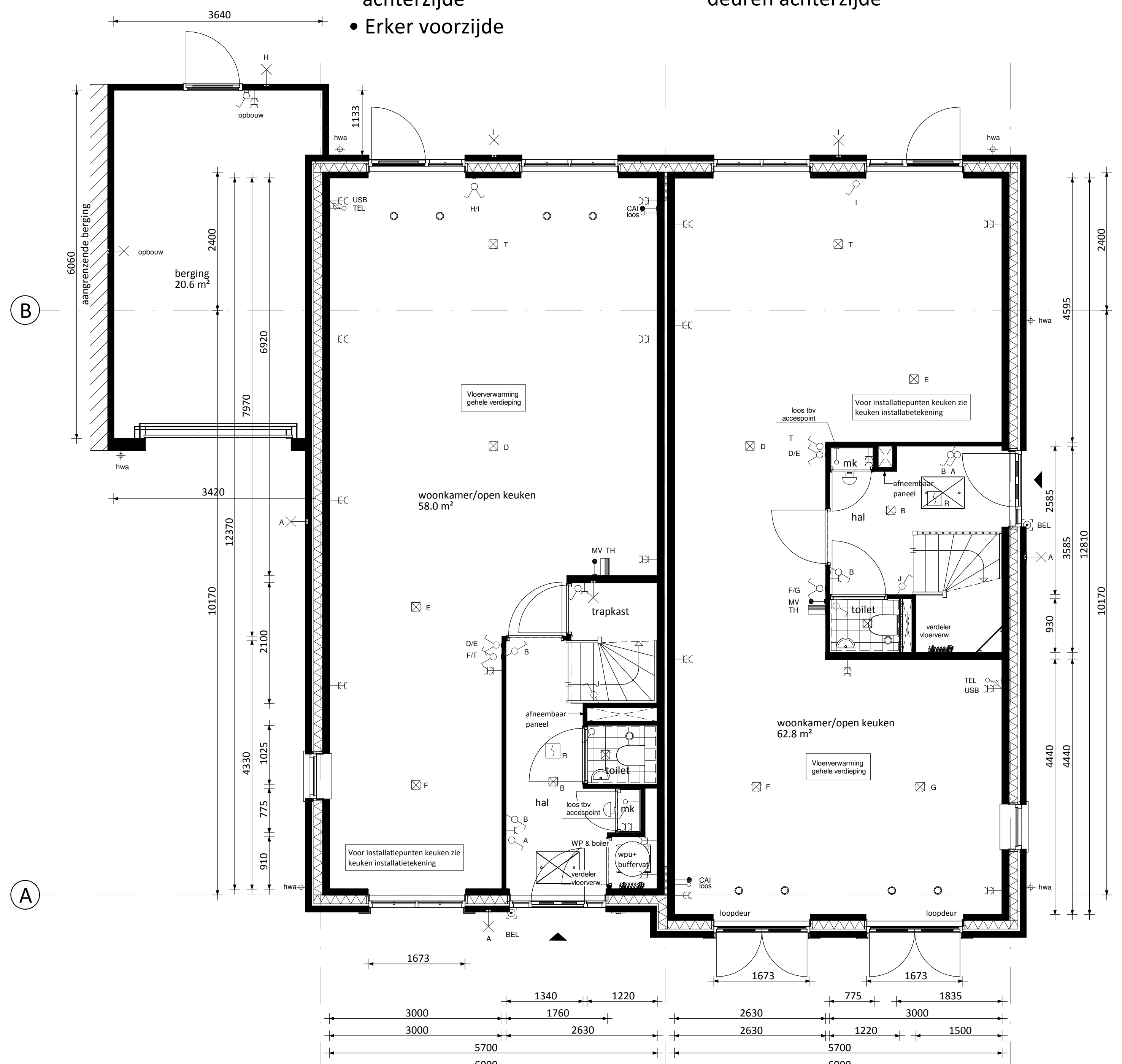
- Dubbele openslaande deuren achterzijde



Begane grond ① Type C ② Type D ③

- Dubbele openslaande deuren voorzijde
- Brede gevelpui achterzijde
- Aanbouw 2,4mm achterzijde, berging samenvoegen met woning en losse berging in tuin

- Erker voorzijde
- Brede gevelpui achterzijde
- Aanbouw 2,4m achterzijde



Begane grond ① Type C ② Type D ③

- Verdiepingshoge pui voorzijde
- Aanbouw 2,4m achterzijde

- Dubbele openslaande deuren voorzijde (2x) (afzonderlijk van elkaar te kiezen)
- Aanbouw 2,4m achterzijde

RENVOOI ELEKTRA

- Centraaldoos / Lichtpunt
- Erkelijge schakelaar
- Serieschakelaar
- Wissel schakelaar
- Gecombineerde enkelvoudige wandcontactdoos gearred met erkelijge schakelaar
- Gecombineerde enkelvoudige wandcontactdoos gearred met wissel schakelaar
- Erkele gearde wandcontactdoos
- Dubbele gearde wandcontactdoos voorzien van USB oplaadpunt
- Groepenkast
- Loze buisleiding
- Bedrade busleiding
- Optische rookmelder
- Thermostaat
- Schiel
- Beeldrukker
- Afzuigpunt / Inblaspunt

- CAP Centraal Aardpunt
- CAI Centrale Antenne Installatie
- KT Kooktoestel
- KK Koelkast
- BOI Boiler
- WPU Warmte Pomp Unit
- CON Omvormer t.b.v. pv cellen
- v.v. Verdelers vloerverwarming
- MAGN Magneton
- WTW Mechanische Ventilatie (met warmterugwinning)
- R Rookmelder
- TEL Telecom aansluiting
- TH Thermostaat
- VW Vaarwasser
- WD Wasdroger
- WM Wasmachine

RENVOOI ALGEMEEN

- entree woningen
- meterkast, voorzien van underlayment meterkastbord inclusief zijwanden
- tegelwerk
- maaiveld
- binnendeur
- colorbel
- houten paneel

D				
C				
B				
A				
0	15-10-2018	Definitief		
Rev.	Datum	Omschrijving	JK	PS
			Get.	Contr.

Ouderopdracht:
Varm 6D Ontwikkeling B.V.
 te Papendrecht
 Project:
 Jeu te Nieuwerkerk a/d IJssel (Esse Zoom Fase 2)
 Type 2 onder 1 kap 6,0m (Oud Hollands)

Overzicht kopersopties begane grond
Bouwnummers 24 en 25

Schaal 1:50
 Formaat A4

Project: 170254-2
 Status: Definitief

6D Wonen
 Vismog 305
 Postbus 15
 3300 AA Papendrecht
 T 078 6421300
 F 078 6434734
 E info@6d.nl
 www.6d.nl

Rev. 0
 CD6000-OH-VK-B0210 0